



# BÖHLER & PARTNER

CONSULTING | STRATEGY & TRANSFORMATION | IT & DIGITAL CONSULTING | MARKETING  
EXECUTIVE SEARCH & INTERIM MANAGEMENT | HOSPITALITY INTELLIGENCE & OPERATIONS

**Für Unternehmen, die Zukunft nicht verwalten, sondern gestalten wollen.**

WER WIR SIND

Wir sind kein Beratungsunternehmen...

Wir sind ein  
**ARCHITEKTURBÜRO FÜR ZUKUNFT,  
Struktur und Bedeutung!**

Wir arbeiten dort, wo Entscheidungen Gewicht haben,  
wo Organisationen sich neu erfinden müssen und wo Führung wieder Führung werden muss.

Unsere Aufgabe ist nicht, Probleme zu lösen.

Unsere Aufgabe ist, **Wahrheit sichtbar zu machen** und sie in Wirkung zu verwandeln.

## UNSERE IDENTITÄT

**Strategische EXZELLENZ.**  
**Tiefe ANALYSE. KLARHEIT** in der  
Komplexität. Mut zur  
**ENTSCHEIDUNG.**

Wir verbinden 5 x 25+ Jahre Führungserfahrung mit systemischem Denken,  
digitaler Weitsicht und einer Sprache, die Räume öffnet, statt Folien zu füllen.

Wir sind Sparringspartner, Ergebnis-Architekten,  
Übersetzer von Visionen in konkrete Realität.

## UNSERE KUNDEN

**Industrie &  
Produzierende Unternehmen**

**Finanz- &  
Serviceorganisationen**

**Hospitality &  
Asset-Intensive Betreiber**

**Hidden Champions**

Unternehmen, die an Wendepunkten stehen: Transformation, Wachstum, Restrukturierung, digitale Neuordnung.

**Menschen, die KLARHEIT vor Geschwindigkeit,  
WIRKUNG vor Aktivität,  
WAHRHEIT vor Bequemlichkeit suchen.**

## UNSER ANSATZ

Wir liefern keine Lösungen.

**WIR GESTALTEN ERGEBNISSE.**

Unsere Arbeit beginnt, wenn Standardmethoden enden und echte Führung beginnt.

Wir stellen Fragen, die Organisationen verändern.

Wir bauen Strukturen, die Entscheidungen tragen.

Wir schaffen Präsenz, die Wirkung erzeugt.



## UNSERE LEISTUNGEN

### **STRATEGIE & TRANSFORMATION**

Wir schaffen strategische Klarheit und belastbare Entscheidungsstrukturen, die Umsetzung ermöglichen und Wert schaffen.

### **IT & DIGITAL CONSULTING**

Wir machen Technologie zum Wachstumstreiber: strukturiert, skalierbar und international vernetzt.

### **EXECUTIVE SEARCH & INTERIM MANAGEMENT**

Wir besetzen Führung, die Wirkung entfaltet: präzise, diskret und international verankert. Mit einem Executive Talent Pool von 500+ C-Level- und MD-Profilen.

### **MARKETING & COMMUNICATION**

Wir entwickeln Marken- und Positionierungsstrategien, die Führung sichtbar machen und Märkte bewegen.

### **HOSAINT®**

Die Intelligence-Plattform für moderne Hospitality Performance. Transparenz, Steuerung und Skalierung in einem System.

## UNSERE HALTUNG

- **Wir provozieren** Klarheit und erkennen Muster.
- **Wir erhöhen** Entscheidungsgeschwindigkeit.
- **Wir entfachen** Momentum.
- **Wir schützen** Organisationen vor Belanglosigkeit.

Wir sind nicht für alle. Wir sind für jene, die Verantwortung tragen und Veränderung nicht delegieren.

UNSER TEAM

TRANSFORMING  
VISION  
INTO VALUE€

## **AXEL BÖHLER** | CEO

Der Lenker in der Komplexität.  
Der Architekt organisationaler Wahrheit.

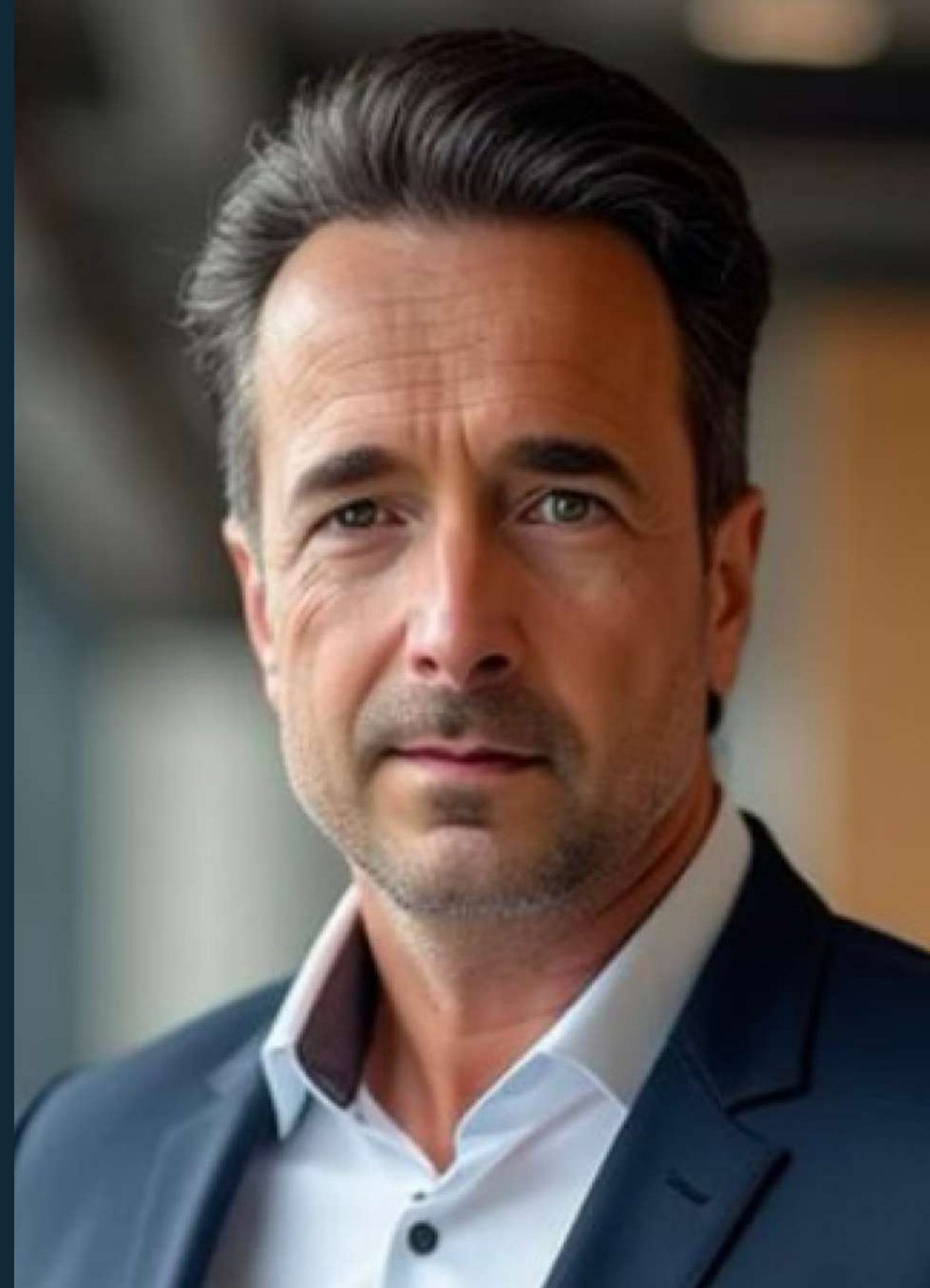
Axel führt Organisationen durch Unsicherheit mit einer Präzision, die aus Erfahrung, Ruhe und analytischer Tiefe entsteht. Er schafft Transparenz, wo Nebel liegt, und macht Unternehmen steuerbar, wenn Märkte instabil werden.



## **MATT KLEIN** | CMO

Der Architekt von Marken, Identität und Bedeutung.  
Der Meister der Präsenz und Kommunikation.

Matt erschafft Marken und Räume, die nicht erklärt werden müssen,  
weil sie bereits gefühlt werden. Er gestaltet Identität, Narrative, Auftritte und  
Resonanz, physisch, digital, emotional.



## **PASCAL WALZ**, Senior Research Fellow | CIO

Der Systemdenker.  
Der Gestalter unsichtbarer Infrastruktur.

Pascal sieht Technologie nicht als Tool, sondern als fundamentale Ordnung.  
Er baut Systeme, die Organisationen tragen, Komplexität reduzieren und digitale Reife ermöglichen.



## **DR. MICHEL WALZ** | CSO

Der Musterseher.  
Der Übersetzer von Märkten in Modelle.

Michel erkennt Strukturen, bevor sie sichtbar werden, und verwandelt Komplexität in gerichtete Bewegung. Seine Strategien sind keine Folien, sondern klare Positionen im Raum der Möglichkeiten.





**DARNETTE ARTHURS |**  
**DIRECTOR LEADERSHIP ADVISORY**

Der ZuhörerIn.

Die Klarheitsstifterin zwischen Mensch und Mandat.

Darnette führt die Gespräche, in denen Führung sichtbar wird.

Sie erkennt Haltung hinter Worten und Substanz hinter Titeln.

Wo andere prüfen, schafft sie Raum.

Wo andere bewerten, versteht sie Wirkung.

## Die Synthese


Wenn Finance, IT, Strategie, Organisation und Identität **aus einem Guss gedacht werden**, entsteht ein Unternehmen, das nicht reagiert, sondern führt.




## CASES

 Transformation internationaler Finanzdienstleister

 Finanzierungsarchitektur auf Konzernebene

 Design und Führung großer Markeninstallationen

 Digitale Architektur für Industrie und Mittelstand

 Strategische Neuordnung von Organisationen

 Leadership-Präsenzprogramme für C-Level

## UNSERE WIRKUNG

### Was entsteht, wenn man mit uns arbeitet?

- **Klarheit** in unklaren Räumen
- **Entscheidungsarchitektur** statt Meetings
- **Stabilität** in volatilen Märkten
- **Wachstumsmodelle** mit mathematischer und strategischer Präzision
- Marken, die **Bedeutung** tragen
- Teams, die **Verantwortung** leben
- **Transformation**, die bleibt

## PARTNERSCHAFT

Warum eine Partnerschaft mit uns?

Weil wir nicht einfach ergänzen,

**WIR VERSTÄRKEN ...**

**... SCHAFFEN WERTE!**

Wir bringen neue Perspektiven, ohne bestehende Strukturen zu stören.

Wir schaffen Synergien, die größer sind als die Summe der Kompetenzen.

Wir denken in Räumen und Systemen, in denen Zukunft sich entfaltet.

## UNSER ANGEBOT

### Gemeinsam gestalten wir:

- eine erweiterte Wirkung im Markt
- Zugang zu neuen Kundensegmenten
- komplementäre Expertise
- stärkere Projektarchitektur
- eine gemeinsame Stimme
- mehr Tiefe, mehr Kraft, mehr Präsenz

WAS UNS BEWEGT

Wir glauben an Organisationen, die wissen, wer sie sind.

Wir glauben an Führung, die Klarheit über Geschwindigkeit stellt.

Wir glauben an Partnerschaften, die Zukunft nicht erklären, sondern erschaffen.

**LET'S CREATE IMPACT!**



Schweiz • Deutschland • Spanien



[www.boehler-partner.de](http://www.boehler-partner.de)

info@boehler-partner.de