



BÖHLER & PARTNER

Consulting | Finance | Executive Search | Interim Management
Digital & Organizational Transformation | Brand & Communication

Für Unternehmen, die Zukunft nicht verwalten, sondern gestalten wollen.

WER WIR SIND

Wir sind kein Beratungsunternehmen...

Wir sind ein
**ARCHITEKTURBÜRO FÜR ZUKUNFT,
Struktur und Bedeutung!**

Wir arbeiten dort, wo Entscheidungen Gewicht haben,
wo Organisationen sich neu erfinden müssen und wo Führung wieder Führung werden muss.

Unsere Aufgabe ist nicht, Probleme zu lösen.

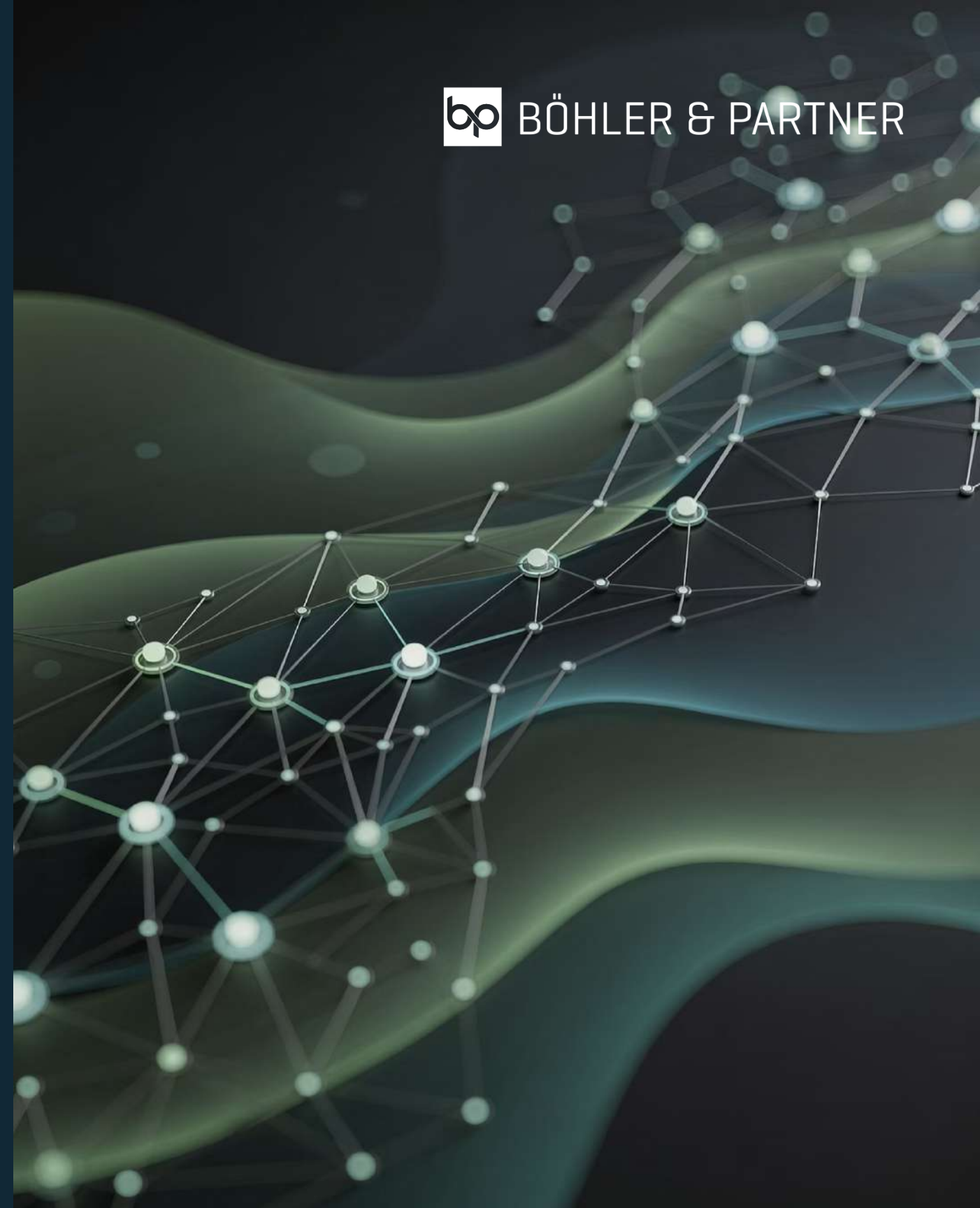
Unsere Aufgabe ist, **Wahrheit sichtbar zu machen** und sie in Wirkung zu verwandeln.

UNSERE IDENTITÄT

Strategische EXZELLENZ.
Tiefe ANALYSE. KLARHEIT in der
Komplexität. Mut zur
ENTSCHEIDUNG.

Wir verbinden 5 x 25+ Jahre Führungserfahrung mit systemischem Denken,
digitaler Weitsicht und einer Sprache, die Räume öffnet, statt Folien zu füllen.

Wir sind Sparringspartner, Ergebnis-Architekten,
Übersetzer von Visionen in konkrete Realität.



UNSERE KUNDEN

Mittelstand

Konzerne

Finanzdienstleister

Hidden Champions

Unternehmen, die an Wendepunkten stehen: Transformation, Wachstum, Restrukturierung, digitale Neuordnung.

**Menschen, die KLARHEIT vor Geschwindigkeit,
WIRKUNG vor Aktivität,
WAHRHEIT vor Bequemlichkeit suchen.**

UNSER ANSATZ

Wir liefern keine Lösungen.

WIR GESTALTEN ERGEBNISSE.

Unsere Arbeit beginnt, wenn Standardmethoden enden und echte Führung beginnt.

Wir stellen Fragen, die Organisationen verändern.

Wir bauen Strukturen, die Entscheidungen tragen.

Wir schaffen Präsenz, die Wirkung erzeugt.



UNSERE LEISTUNGEN

Consulting & Transformation

Strategie, Organisationsdesign,
Prozesse, digitale Architektur

Executive Search & Interim Management

Besetzung kritischer Führungsrollen
in Zeiten des Wandels

Technology & Data

Enterprise-Architektur, IT-Strategie,
Digitalisierung der Wertschöpfung

Finance & Capital Architecture

Finanzierungsmodelle, Liquidität, M&A,
Stabilisierung in Krisen, Spin Offs

Brand, Communication & Leadership Presence

Präsenzführung, Markenarchitektur,
Auftrittsdesign, Narrative Systeme



UNSERE HALTUNG

- **Wir provozieren** Klarheit und erkennen Muster.
- **Wir erhöhen** Entscheidungsgeschwindigkeit.
- **Wir entfachen** Momentum.
- **Wir schützen** Organisationen vor Belanglosigkeit.

Wir sind nicht für alle. Wir sind für jene, die Verantwortung tragen und Veränderung nicht delegieren.

UNSER BOARD

Fünf Perspektiven. Fünf Meisterschaften. **EIN ZIEL: ZUKUNFT GESTALTEN**



AXEL BÖHLER | CEO

Der Lenker in der Komplexität.
Der Architekt organisationaler Wahrheit.

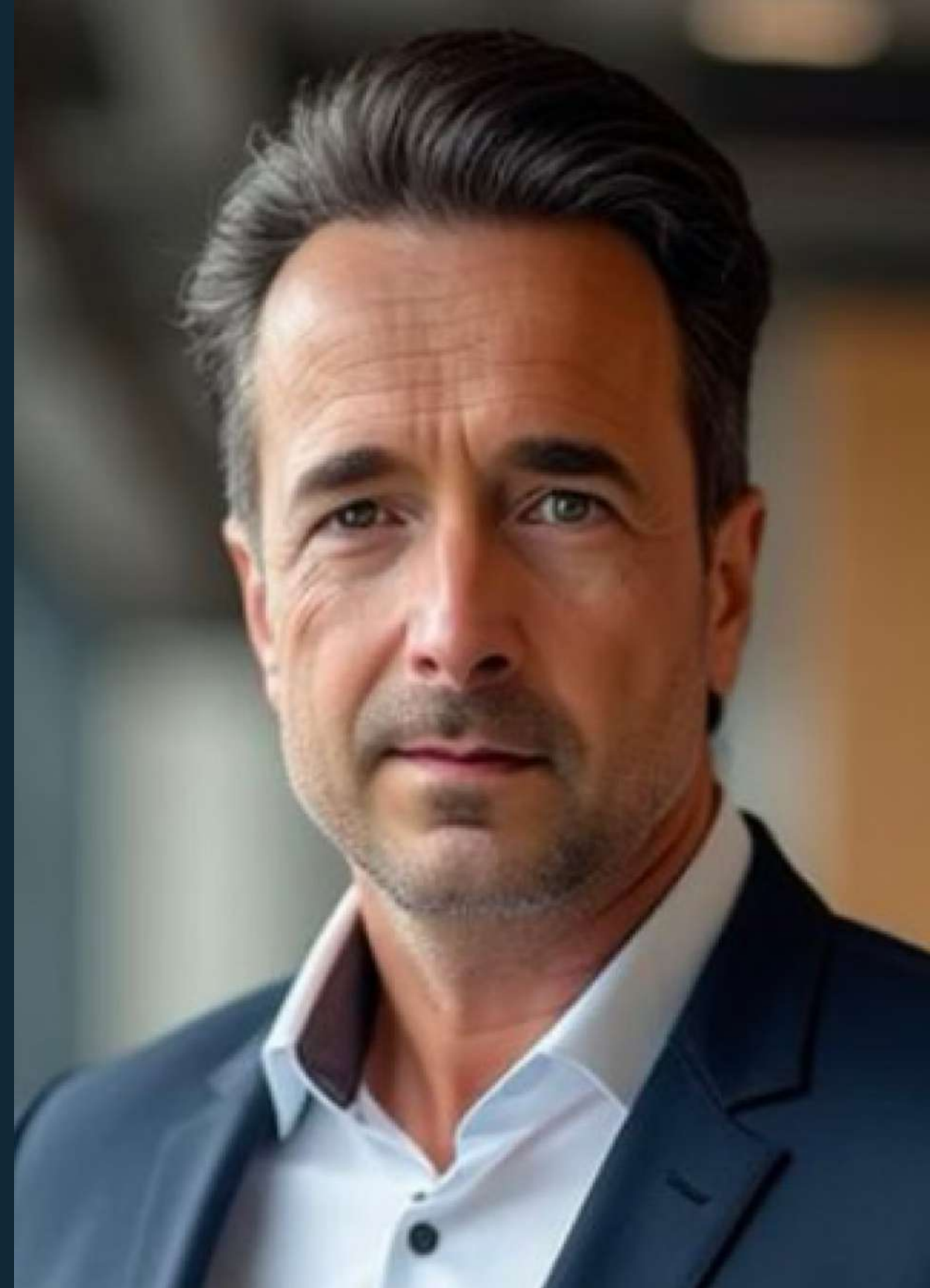
Axel führt Organisationen durch Unsicherheit mit einer Präzision, die aus Erfahrung, Ruhe und analytischer Tiefe entsteht. Er schafft Transparenz, wo Nebel liegt, und macht Unternehmen steuerbar, wenn Märkte instabil werden.



MATT KLEIN | CMO

Der Architekt von Marken, Identität und Bedeutung.
Der Meister der Präsenz und Kommunikation.

Matt erschafft Marken und Räume, die nicht erklärt werden müssen,
weil sie bereits gefühlt werden. Er gestaltet Identität, Narrative, Auftritte und
Resonanz, physisch, digital, emotional.



SEBASTIAN SCHLUMS | CFO

Der Architekt großer Finanzentscheidungen.
Der Hüter von Kapital, Risiko und Stabilität.

Sebastian bewegt Milliarden mit der Gelassenheit eines Mannes, der die Sprache der Märkte und das Gewicht von Timing versteht. Liquidität, M&A, De-Investments... er formt Strukturen, die Zukunft sichern, wenn Organisationen an Wendepunkten stehen.

PASCAL WALZ, Senior Research Fellow | CIO

Der Systemdenker.
Der Gestalter unsichtbarer Infrastruktur.

Pascal sieht Technologie nicht als Tool, sondern als fundamentale Ordnung.
Er baut Systeme, die Organisationen tragen, Komplexität reduzieren und digitale Reife ermöglichen.



DR. MICHEL WALZ | CSO

Der Musterseher.
Der Übersetzer von Märkten in Modelle.

Michel erkennt Strukturen, bevor sie sichtbar werden, und verwandelt Komplexität in gerichtete Bewegung. Seine Strategien sind keine Folien, sondern klare Positionen im Raum der Möglichkeiten.

Die Synthese


Wenn Finance, IT, Strategie, Organisation und Identität **aus einem Guss gedacht werden**, entsteht ein Unternehmen, das nicht reagiert, sondern führt.




CASES

 Transformation internationaler Finanzdienstleister

 Finanzierungsarchitektur auf Konzernebene

 Design und Führung großer Markeninstallationen

 Digitale Architektur für Industrie und Mittelstand

 Strategische Neuordnung von Organisationen

 Leadership-Präsenzprogramme für C-Level

UNSERE WIRKUNG

Was entsteht, wenn man mit uns arbeitet?

- **Klarheit** in unklaren Räumen
- **Entscheidungsarchitektur** statt Meetings
- **Stabilität** in volatilen Märkten
- **Wachstumsmodelle** mit mathematischer und strategischer Präzision
- Marken, die **Bedeutung** tragen
- Teams, die **Verantwortung** leben
- **Transformation**, die bleibt

PARTNERSCHAFT

Warum eine Partnerschaft mit uns?

Weil wir nicht einfach ergänzen,

WIR VERSTÄRKEN ...

... SCHAFFEN WERTE!

Wir bringen neue Perspektiven, ohne bestehende Strukturen zu stören.

Wir schaffen Synergien, die größer sind als die Summe der Kompetenzen.

Wir denken in Räumen und Systemen, in denen Zukunft sich entfaltet.

UNSER ANGEBOT

Gemeinsam gestalten wir:

- eine erweiterte Wirkung im Markt
- Zugang zu neuen Kundensegmenten
- komplementäre Expertise
- stärkere Projektarchitektur
- eine gemeinsame Stimme
- mehr Tiefe, mehr Kraft, mehr Präsenz

WAS UNS BEWEGT

Wir glauben an Organisationen, die wissen, wer sie sind.

Wir glauben an Führung, die Klarheit über Geschwindigkeit stellt.

Wir glauben an Partnerschaften, die Zukunft nicht erklären, sondern erschaffen.

LET'S CREATE IMPACT!



Schweiz • Deutschland • Spanien



www.boehler-partner.de

info@boehler-partner.de